

STATUTÁRNÍ MĚSTO LIBEREC

3. zasedání zastupitelstva města dne: 28. 3. 2013

Bod pořadu jednání:

Úprava cen budov a pozemků

Zpracoval: Marie Hozáková, referent odd. majetkové evidence a dispozic

odbor, oddělení: Oddělení majetkové evidence a dispozic

telefon: 48 524 3315

Schválil: vedoucí oddělení Ivana Roncová, vedoucí odd. majetkové evidence a dispozic

vedoucí odboru Ing. Zbyněk Karban, ved. odboru ekonomiky a majetku

Projednáno: RM dne 19. 3. 2013

Poznámka:

Předkládá: *Bc. Martina Rosenbergová, v.r.*
primátorka Statutárního města Liberec
Bc. Jiří Šolc, v.r. náměstek primátorky

Návrh usnesení

Zastupitelstvo města po projednání

a) *z r u š u j e*

usnesení zastupitelstva města č. 285/2012 ze dne 13. 12. 2012

b) *s c h v a l u j e*

úpravu cen budov uvedených v Příloze č. 1 a pozemků uvedených v Příloze č. 2 a jejich prodej formou opakovaných výběrových řízení

a u k l á d á

Ing. Zbyňku Karbanovi - vedoucímu odboru ekonomiky a majetku
zajistit vyhlášení výběrových řízení dle Přílohy č. 1

T:neprodleně

DŮVODOVÁ ZPRÁVA

Na budovy uvedené v tabulce dle Přílohy č. 1 a na pozemky v tabulce dle Přílohy č. 2, byla vypsána na základě schválení záměrů prodeje v radě a zastupitelstvu města výběrová řízení, s opakovaným zveřejněním. Do výběrového řízení se i přes velké úsilí nepřihlásil žádný zájemce. Z důvodu dlouhodobého nezájmu rada města dne 4. 12. 2012 a následně zastupitelstvo města dne 13. 12. 2012 schválilo úpravu (snížení) cen o 20 % (Čl.VI, odst.6.9. Zásad postupu při privatizaci nemovitostí).

Při opakovaném zveřejnění po dobu třech měsíců se nikdo nepřihlásil. I přes projevený zájem byla cena nemovitostí pro případné zájemce nadále vysoká.

Odbor ekonomiky a majetku, oddělení majetkové evidence a dispozic z výše uvedených důvodů **doporučuje** opakovanou úpravu (snížení) ceny dle Přílohy č. 1 a Přílohy č. 2 předmětných nemovitostí opět o 20% a jejich prodej opakovaným výběrovým řízením za předpokladu vyrovnání nejvyšší nabídky.

Rada města dne 19. 3. 2013 **souhlasí** s úpravou cen budov uvedených v Příloze č. 1 a pozemků uvedených v Příloze č. 2 a jejich prodejem formou opakovaného výběrového řízení

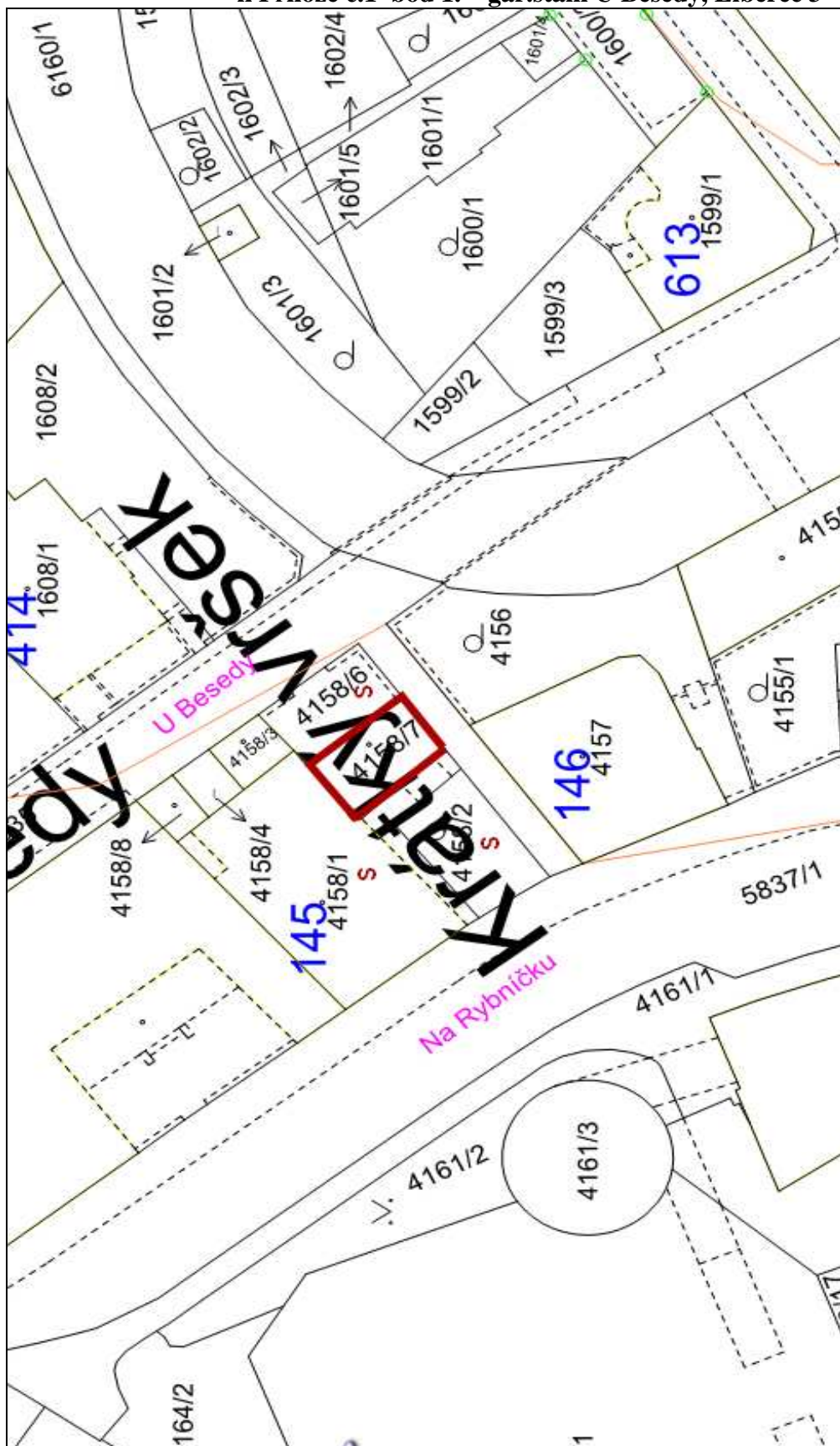
Příloha: č. 1 - budovy

Poř.č.	adresa budovy	parcelní číslo katastrální území	původní cena	snížená cena o 20%	upravená snížená cena
1.	objekt s garážovými stáními U Besedy, Liberec 3	4158/7 Liberec	361.000,-	289.000,-	232.000,-
2.	Švermova čp. 128, Liberec 20	44/3, 4418 Ostašov u Liberce	2,706.000,-	2,165.000,-	1,732.000,-

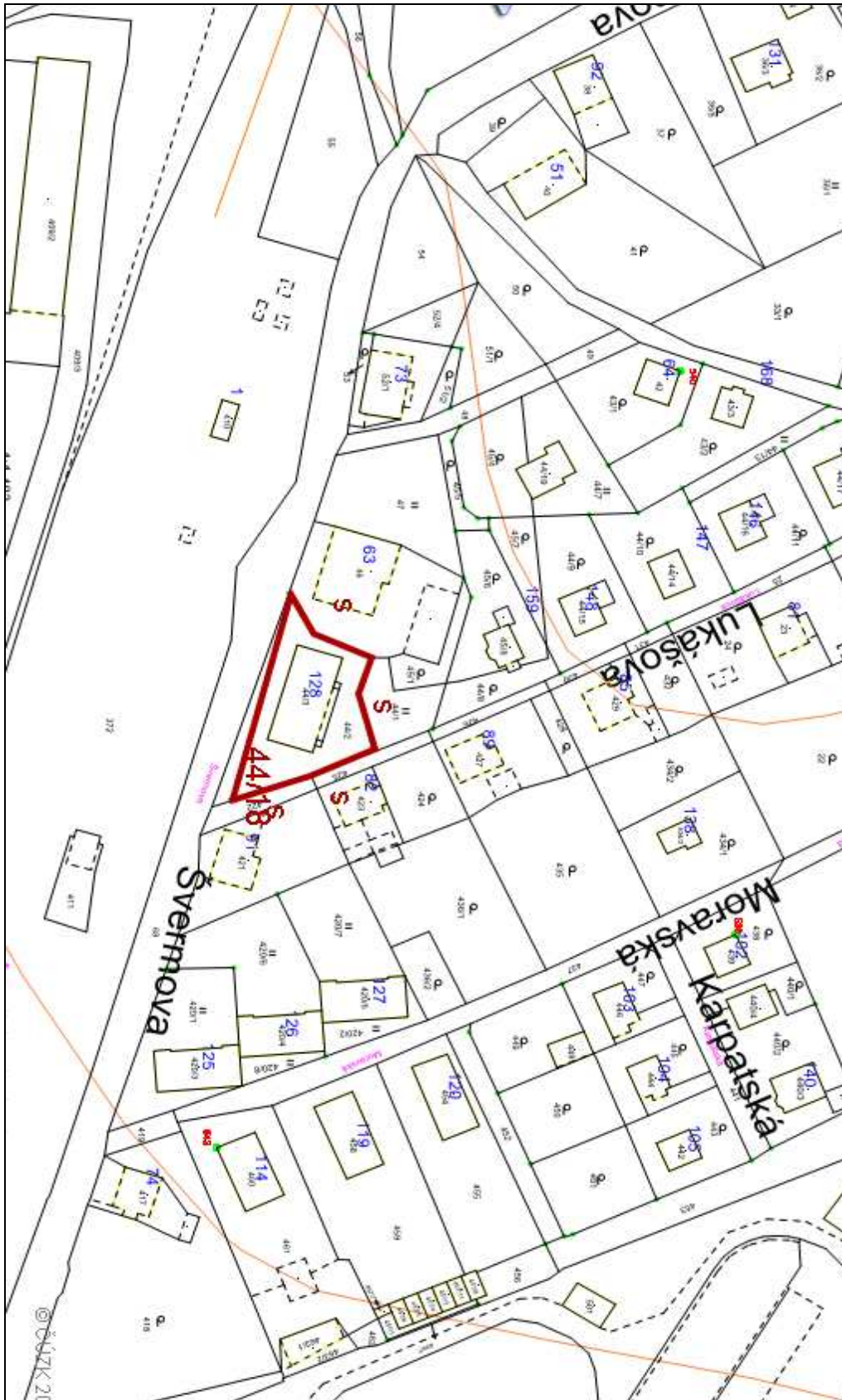
Příloha č.2 - pozemky

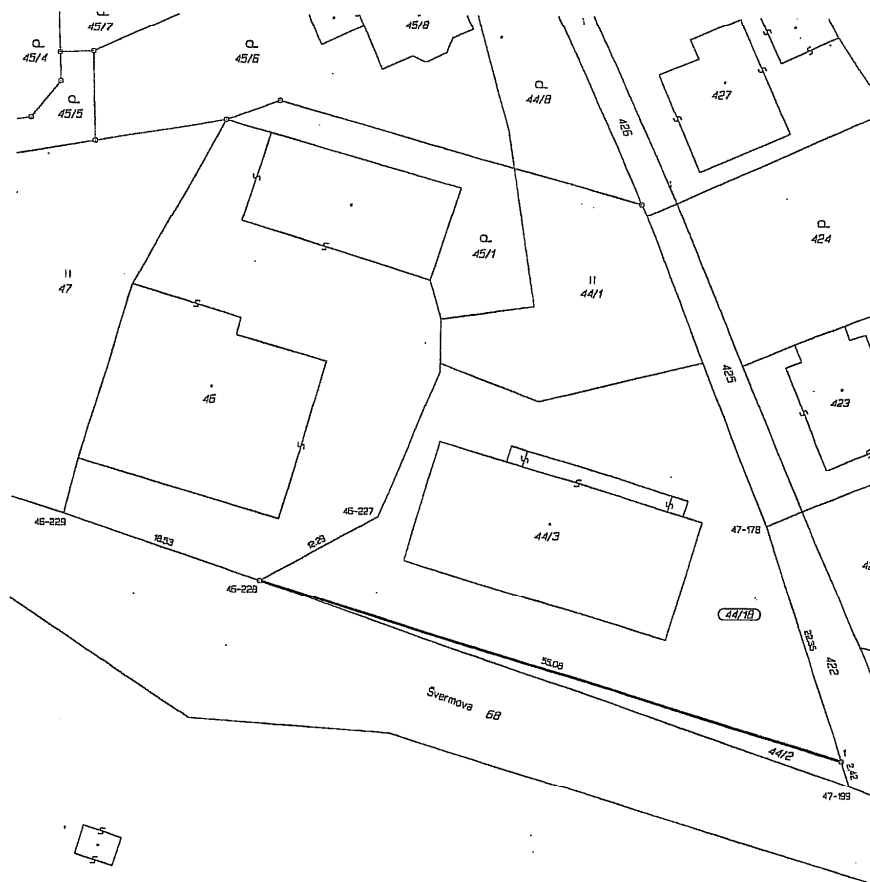
Poř.č.	katastrální území	parcelní číslo	původní cena	snížená cena o 20%	upravená snížená cena
1.	Rochlice u Liberce	1120/3	130.000,-	104.000,-	84.000,-
2.	Rochlice u Liberce	1303/6, 1303/12	1,483.000,-	1,187.000,-	950.000,-
3.	Růžodol I	1437/17	1,426.000,-	1,141.000,-	913.000,-
4.	Kateřinky u Liberce	58	44.000,-	36.000,-	29.000,-
5.	Kunratice u Liberce	29/1	1,324.000,-	1,060.000,-	848.000,-
6.	Kunratice u Liberce	40/1	1,051.000,-	841.000,-	673.000,-
7.	Radčice u Krásné Studánky	635/2, 635/3	38.000,-	31.000,-	25.000,-
8.	Machnín	525/4	96.000,-	77.000,-	62.000,-

k Příloze č.1 bod 1. – gar.stání U Besedy, Liberec 3



k Příloze č.1 bod 2
.- Švermova 128, Liberec 20

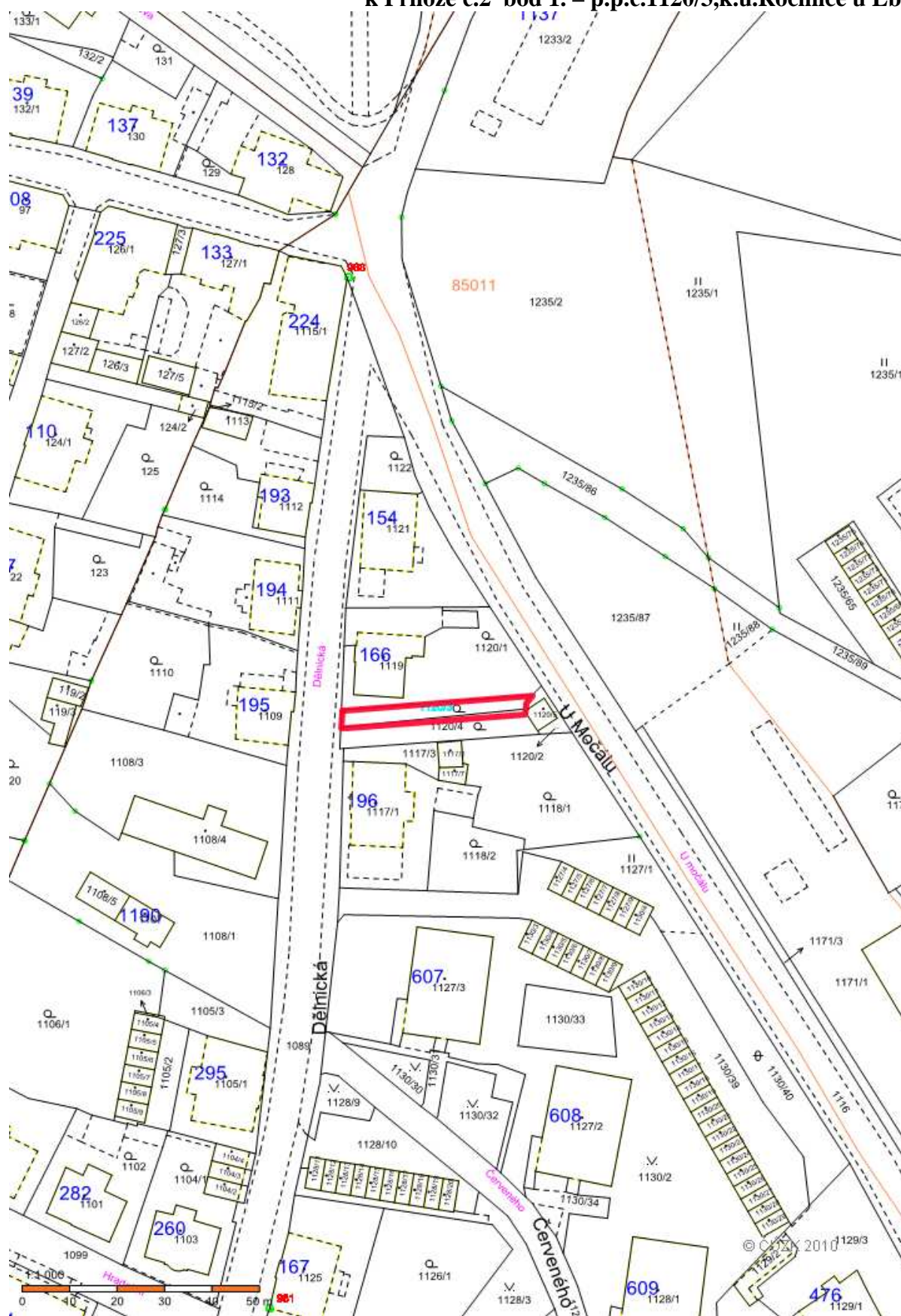




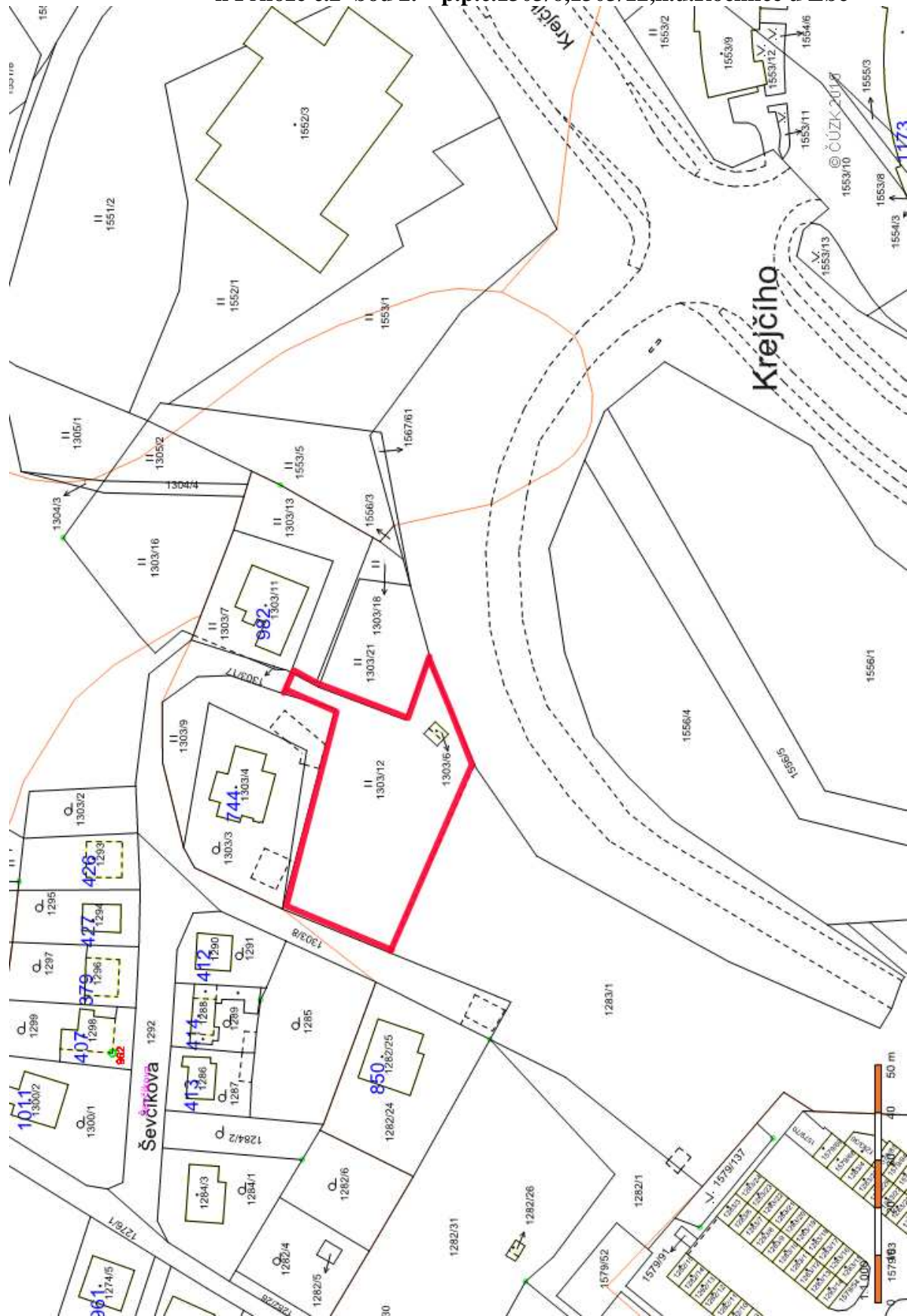
Železniční stanice Ostasov

372

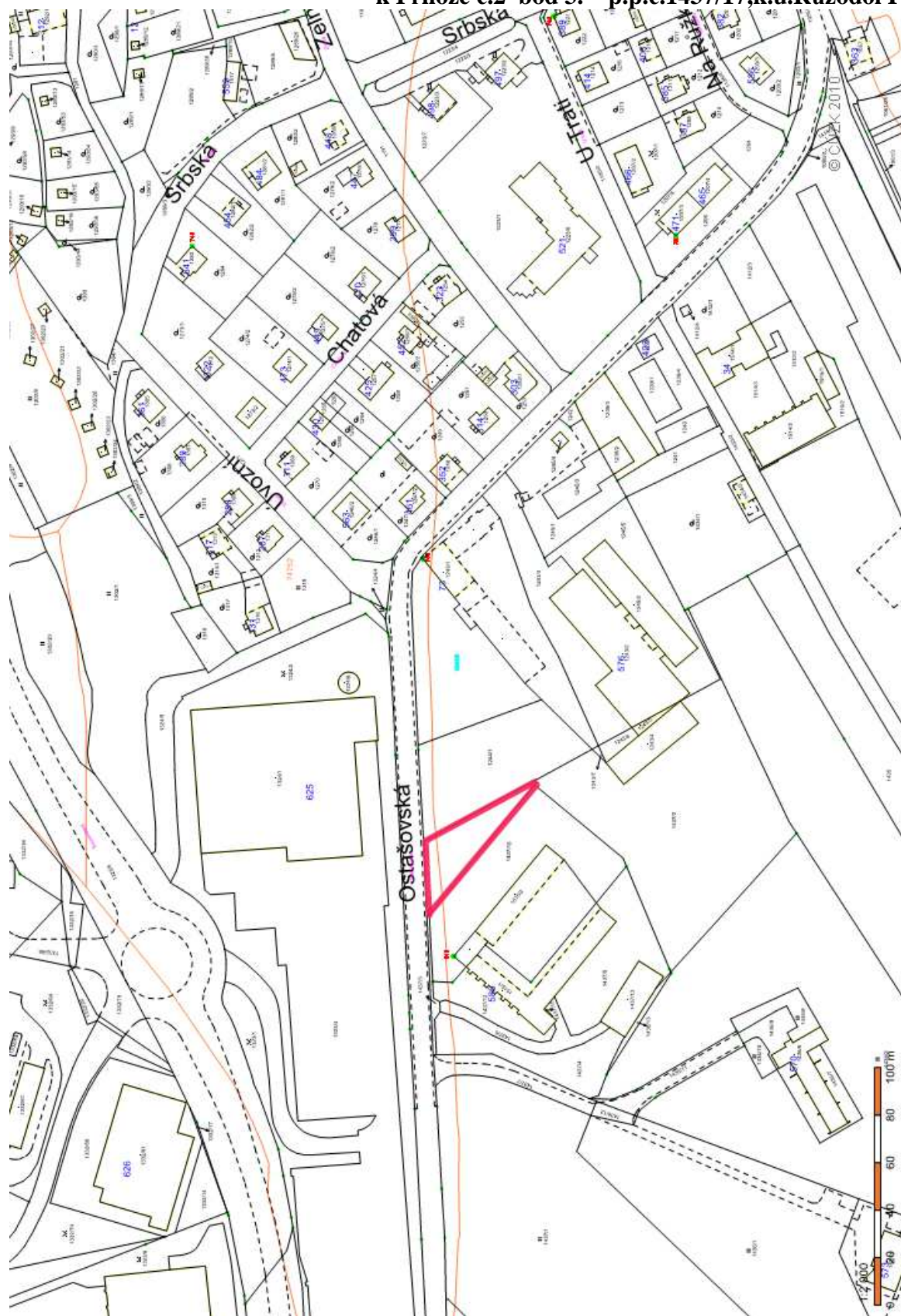
k Příloze č.2 bod 1. – p.p.č.1120/3,k.ú.Rochlice u Lbc

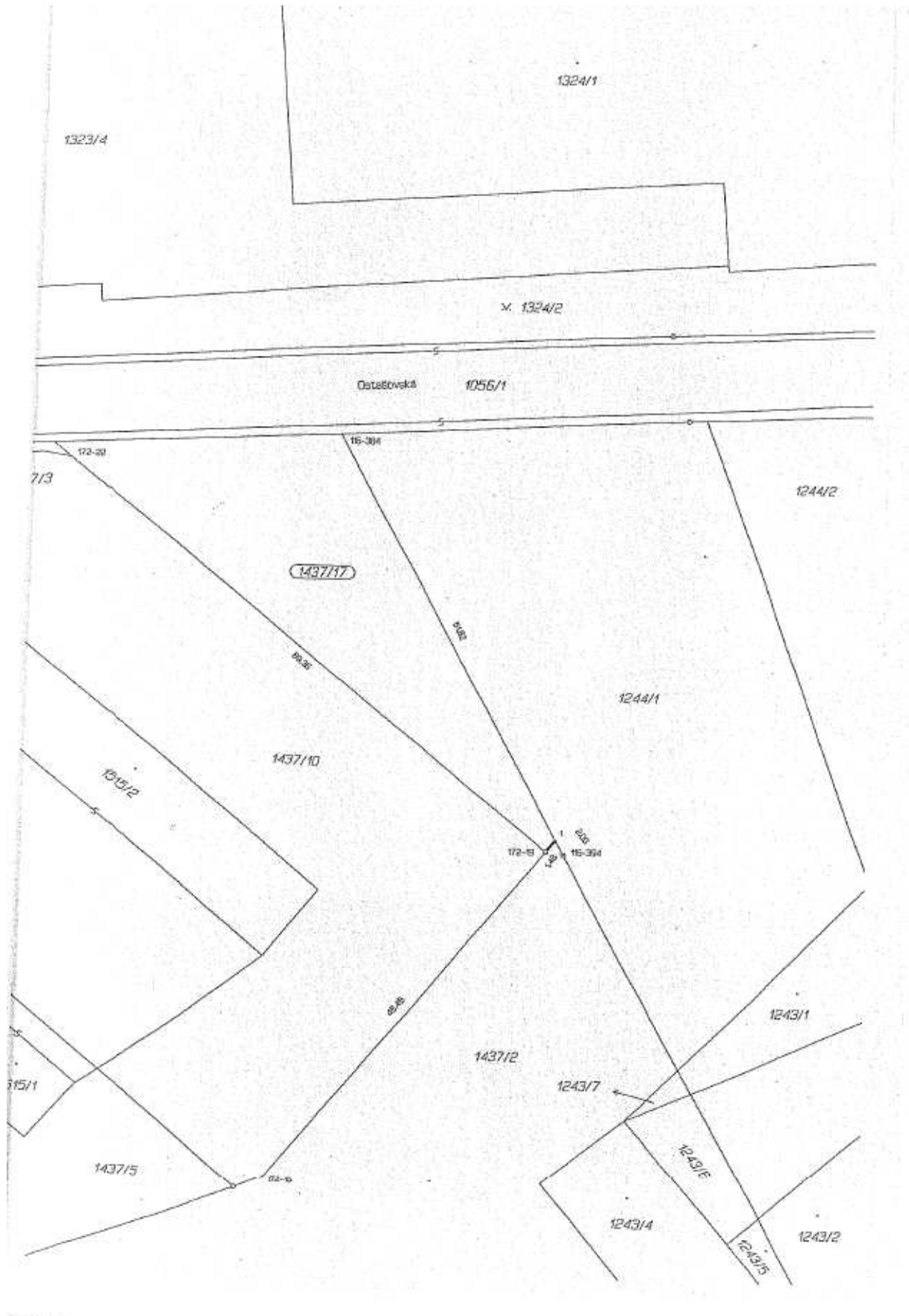


k Příloze č.2 bod 2. – p.p.č.1303/6,1303/12,k.ú.Rochlice u Lbc

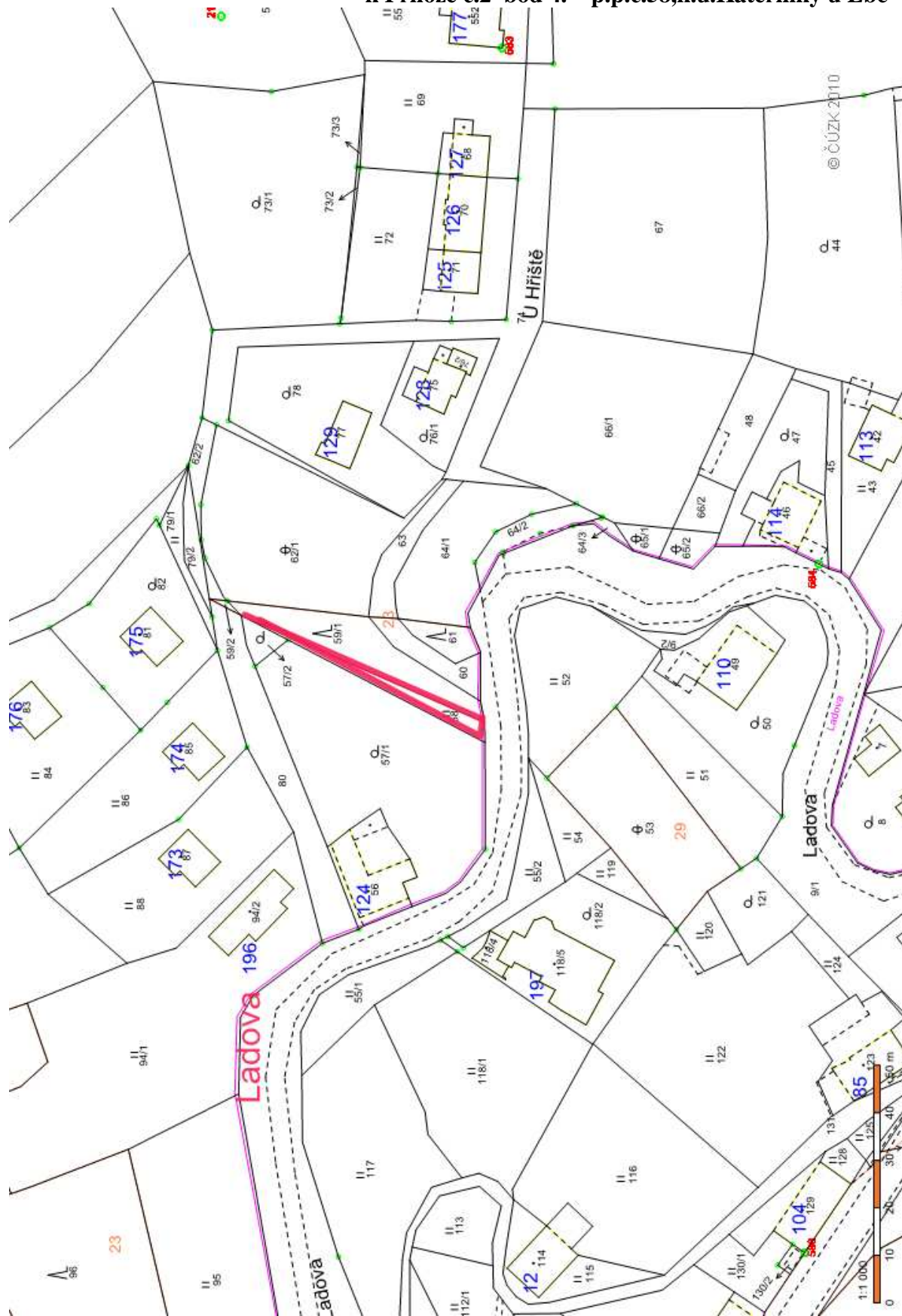


k Příloze č.2 bod 3. – p.p.č.1437/17,k.ú.Růžodol I

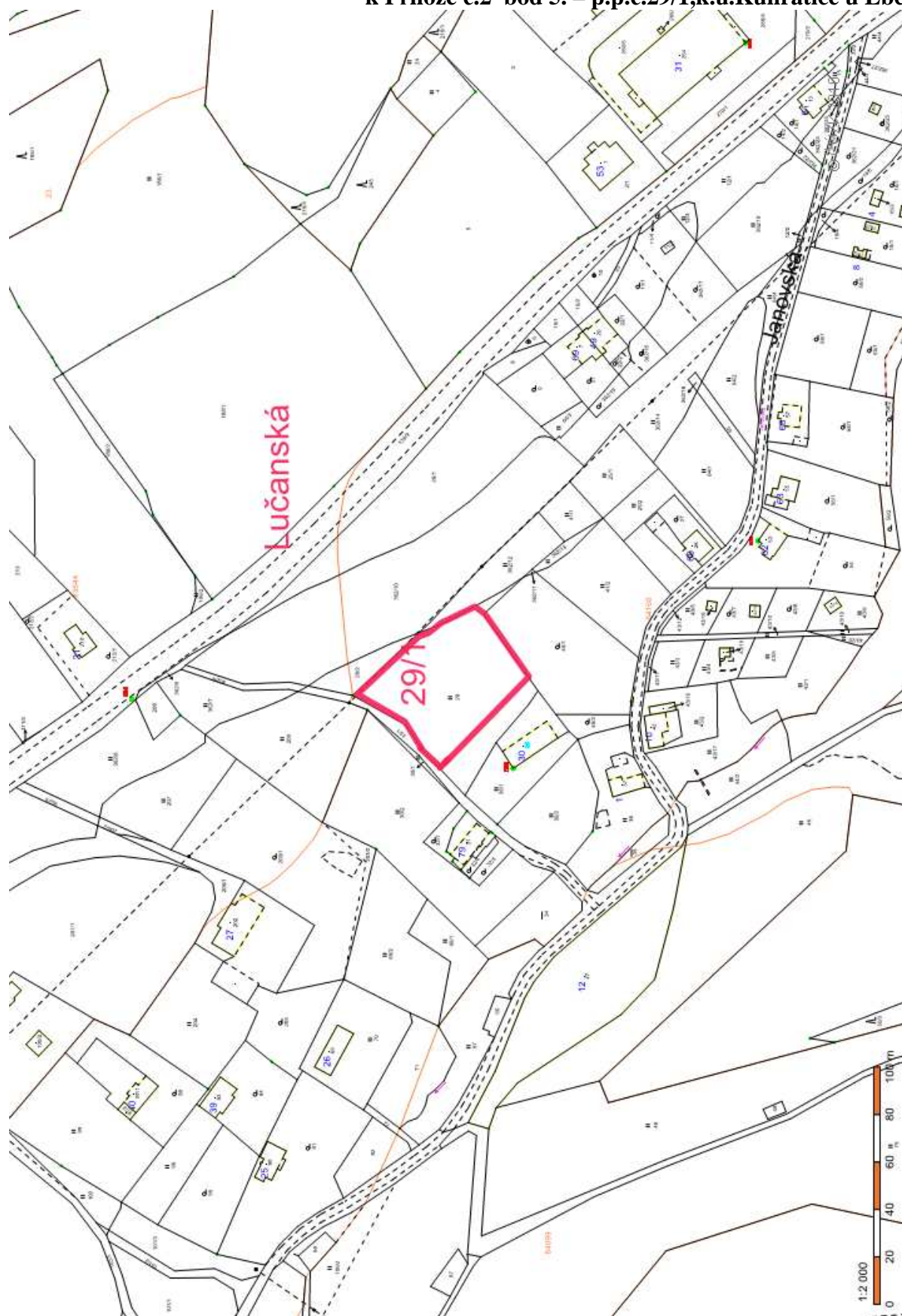


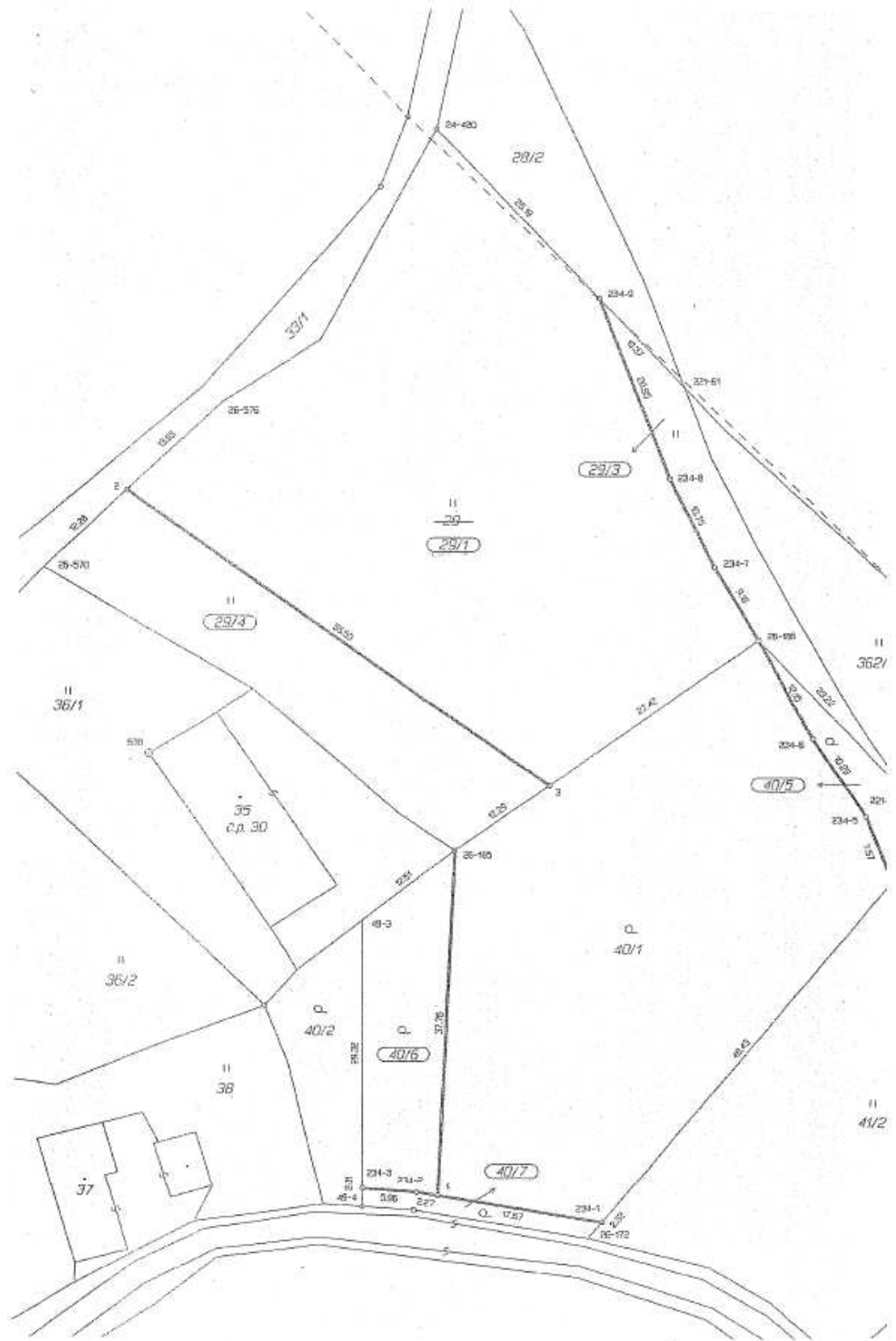


k Příloze č.2 bod 4. – p.p.č.58,k.ú.Kateřinky u Lbc

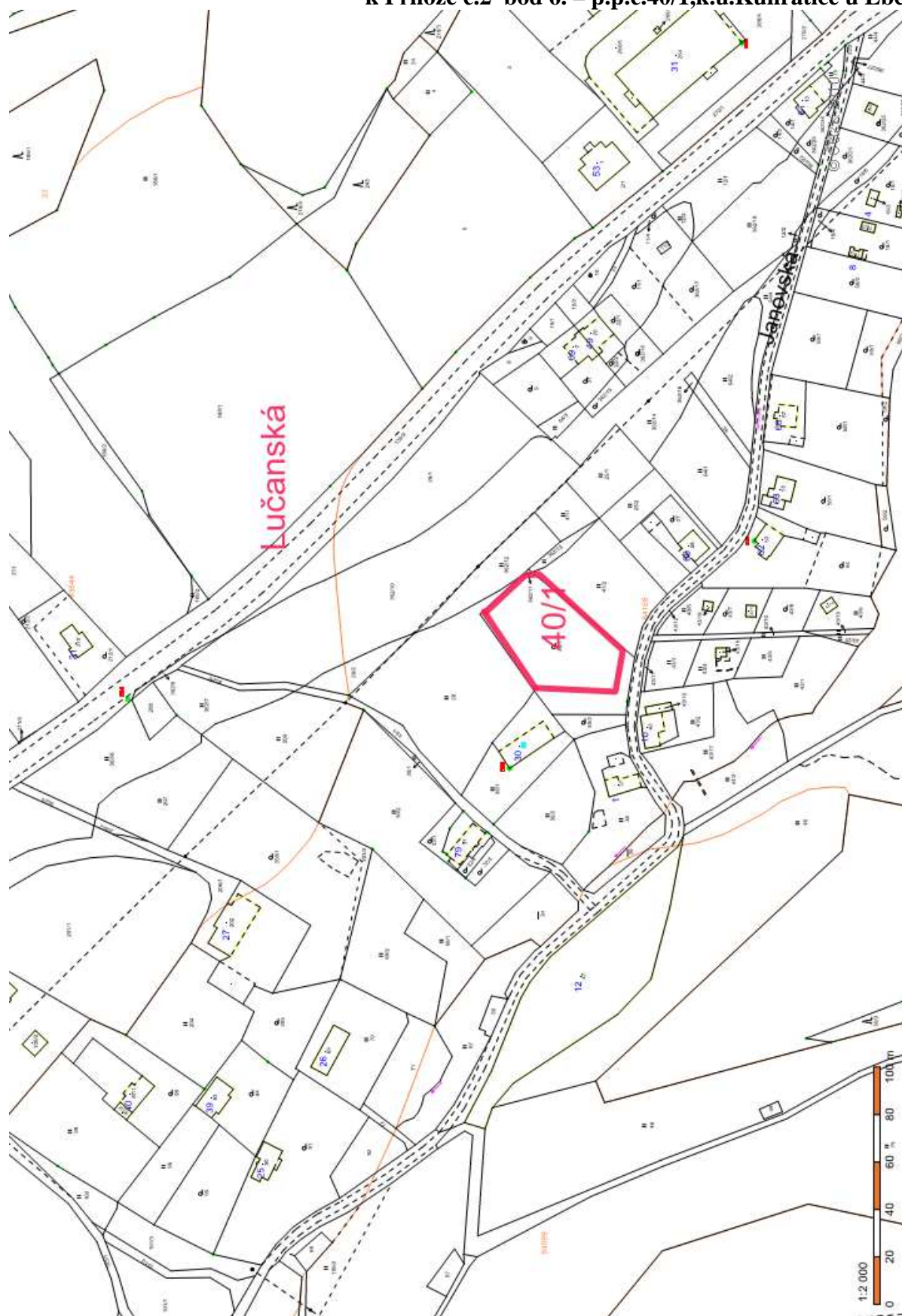


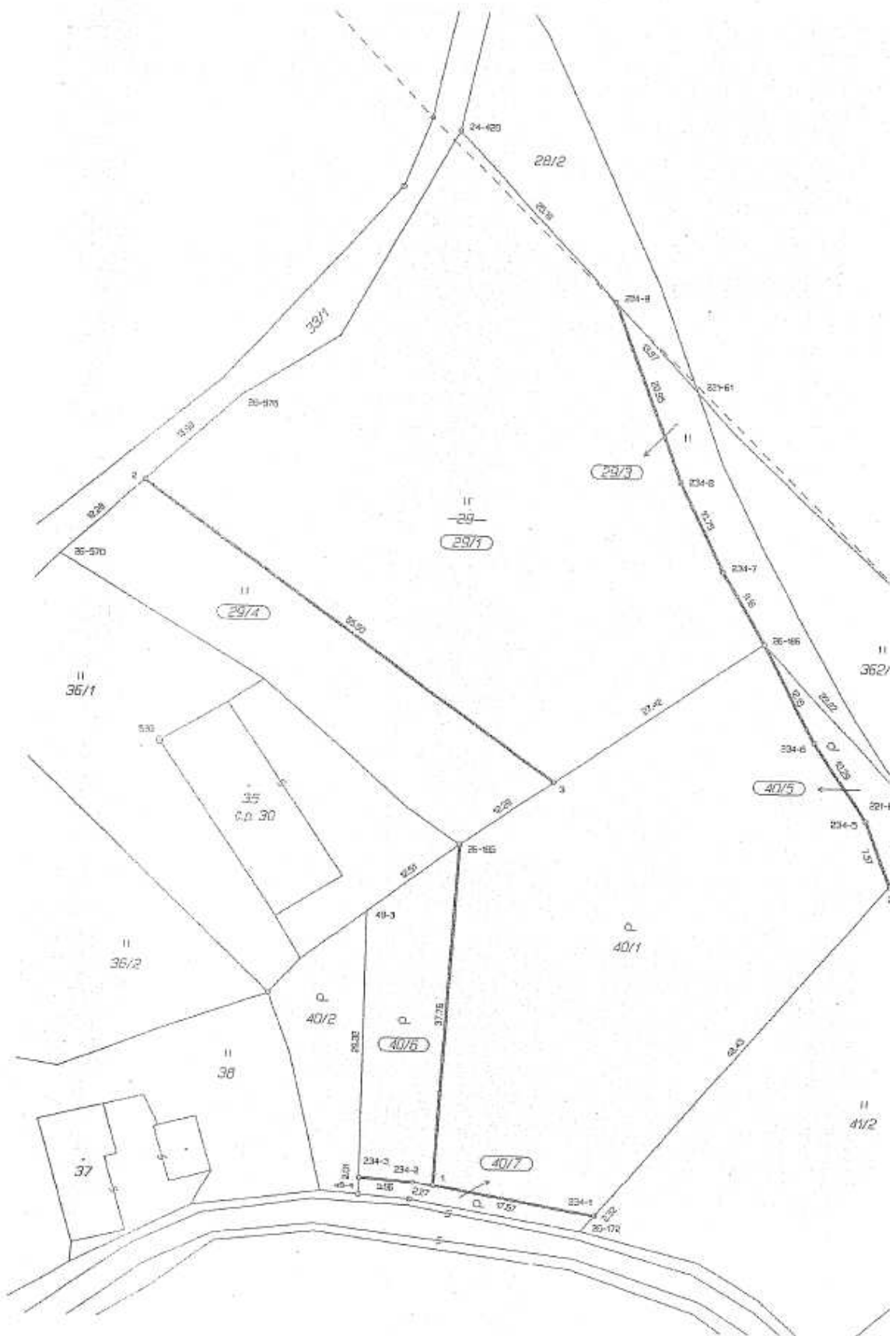
k Příloze č.2 bod 5. – p.p.č.29/1,k.ú.Kunratice u Lbc



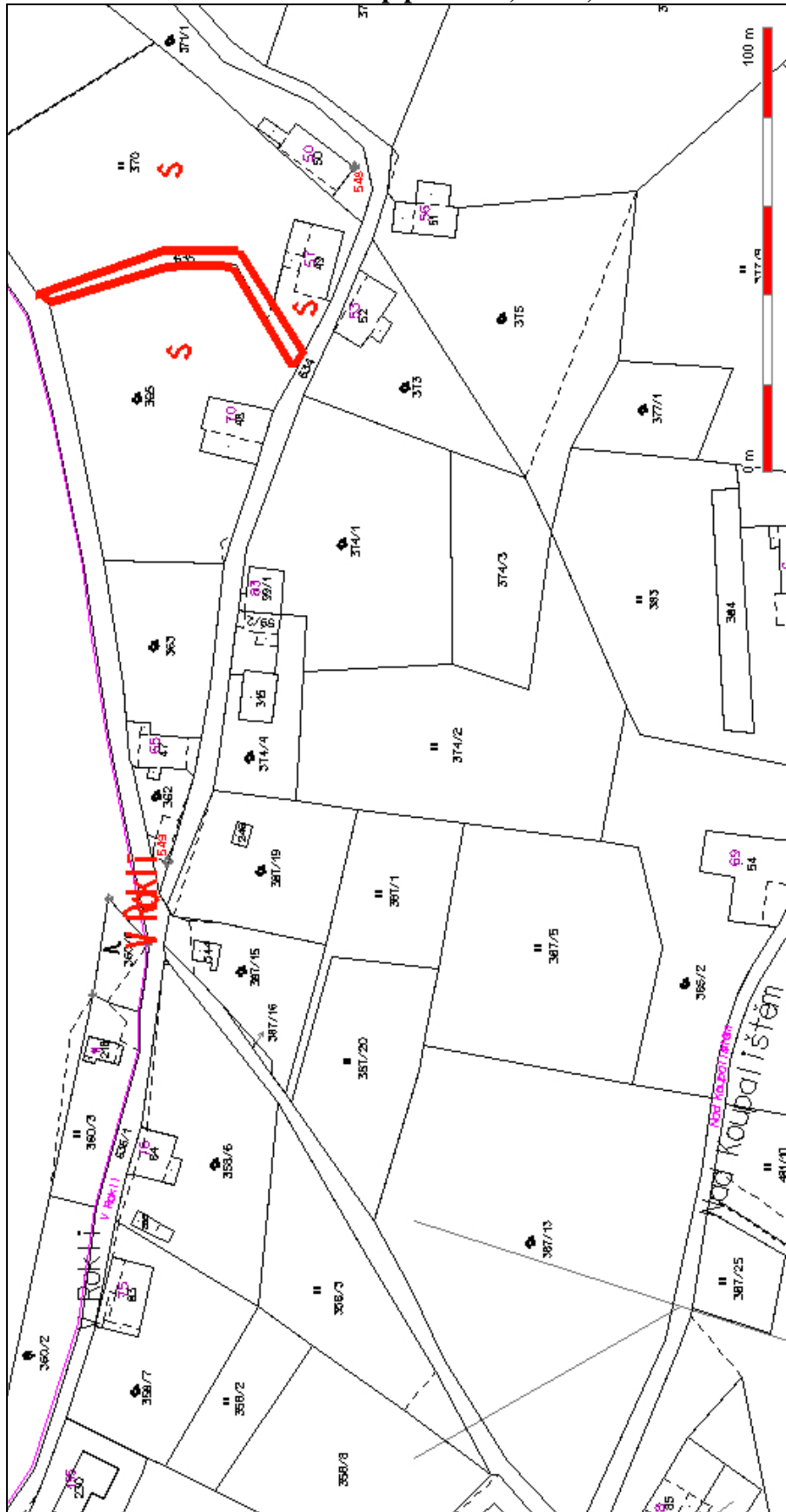


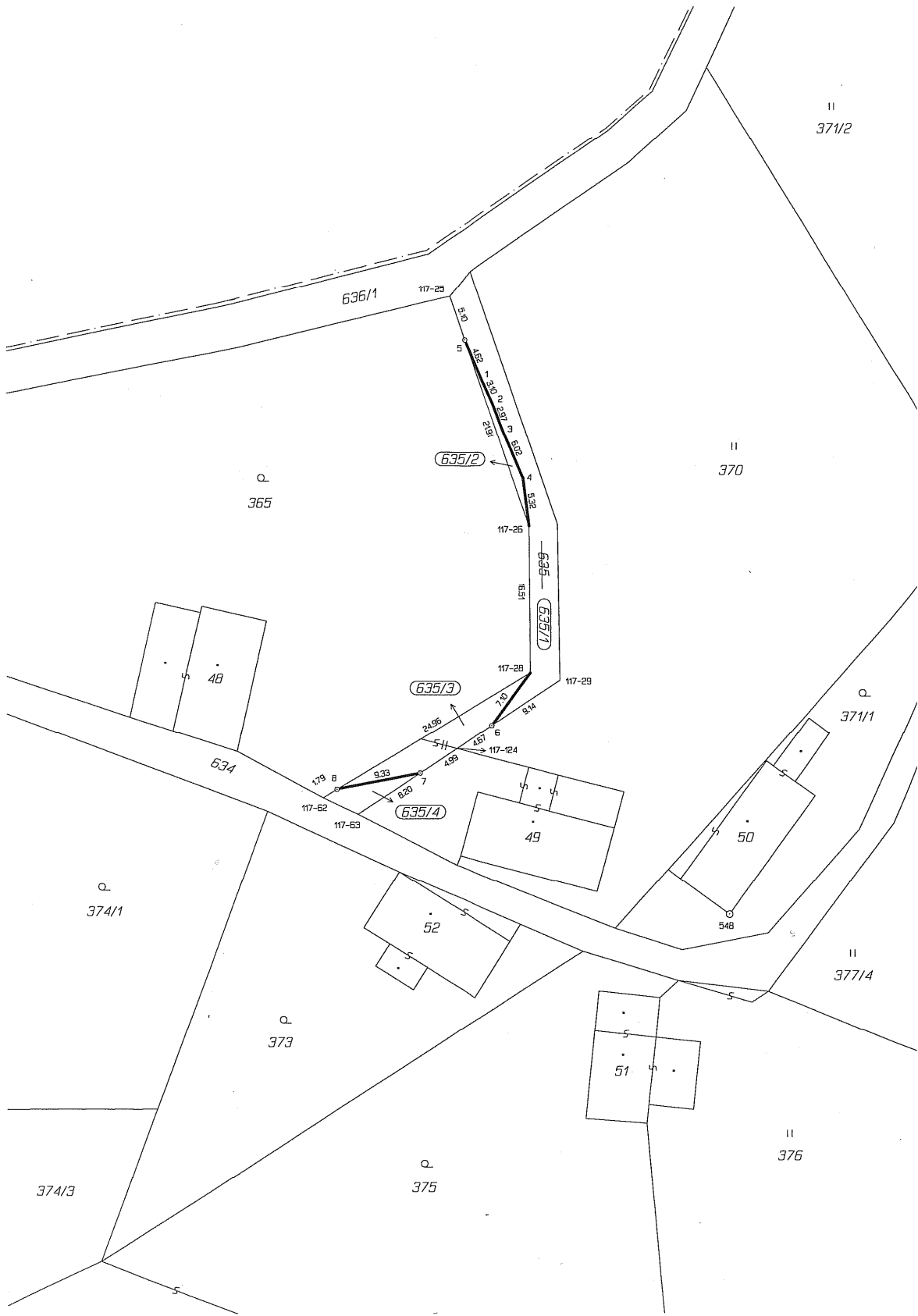
k Příloze č.2 bod 6. – p.p.č.40/1,k.ú.Kunratice u Lbc





k Příloze č.2 bod 7. – p.p.č.635/2, 635/3,k.ú.Radčice u Kr.Studánky





k Příloze č.2 bod 8. – p.p.č.525/4,k.ú. Machnín



